



ご来場のお客様へお知らせとお願い

—新型コロナウイルス感染防止策にご協力ください—



マスク着用・咳エチケットにご協力ください

マスクを着用していないお客様のご入場はご遠慮いただきます。お客様用のマスクのご用意はございません。また受付スタッフはフェイスシールド及びマスクを着用して対応させていただきます。



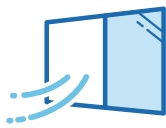
こまめな手洗い、手指の消毒をお願いいたします

洗面所に液体せっけんをご用意しております。また、ロビーには消毒用アルコールを各所に設置しておりますので、ご利用ください。



赤外線サーモグラフィを設置します

検温のため、ホール入口付近に赤外線サーモグラフィを設置します。結果によってはお客様にお声がけさせていただき、再度体温測定をさせていただきます。37.5度以上のお客様のご入場はお断りいたしますので、あらかじめご了承ください。



会場内の換気を強化します

開場時ならびに終演時に、外気を取り入れるために、客席扉を開放して換気を強化します。客席内の室温が適温にならない場合がありますので、寒暖に対応できる服装でお越しく下さい。



消毒を強化します

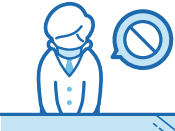
ドア、手すりなどの多くのお客様がお手を触れられる箇所を消毒します。

MAX2,505席



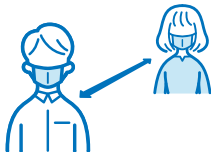
最大客席数を890席に絞ります

ソニックシティ大ホールの最大客席数2,505席から890席に絞り、お客様同士の距離を十分に確保します。



一部サービスを休止します

託児サービス、ひざ掛けの貸し出し、終演後のロビーにおけるチケット販売について休止させていただきます。



社会的距離の確保にご協力ください

入場時や退場時、またお手洗いでのご整列の際は、社会的距離として最低1メートルは確保していただきますようお願いいたします。



3密を避けるため、座席番号により以下のとおり【入場推奨時間】を設定しています

▶ 5番～7番、16番～19番、28～31番、40～43番、52～54番の方

⇒18:20～18:35にご入場願います。

▶ 上記以外の方

⇒18:35～18:50にご入場願います。

以下に該当するお客様はご観覧をご遠慮ください。

- ・37.5度以上の発熱がある方。
- ・過去2週間以内に発熱や感冒症状で受診や服薬等をした方。
- ・咳、呼吸困難、全身倦怠感、咽頭痛、鼻汁・鼻閉、味覚・嗅覚障害、目の痛みや結膜の充血、頭痛、関節・筋肉痛、下痢、嘔気・嘔吐等による体調不良の方。
- ・新型コロナウイルス感染症陽性とされた方との濃厚接触がある方。
- ・過去2週間以内に政府から入国制限、入国後の観察期間を必要とされている国・地域への訪問歴及び当該在住者との濃厚接触がある方。



▶ 終演後、お帰りの混雑を避けるため、お席の番号ごとに順次ご退場いただきます。退場順は、会場アナウンス等でご案内いたします。また座席の位置によっては、退場までお待ちいただく場合がございますので、あらかじめご了承ください。

▶ 出演者等へのプレゼントのお預かりはお断りいたします。

▶ 舞台の出演者に対するブラボーなどのご声援はご遠慮ください。感動のお気持ちは拍手で頂戴できますと幸いです。

▶ 万が一、クラスター(集団感染)など感染の発生が明らかになった場合、保健所に入場者の情報を提供する場合もございます。あらかじめご了承ください。

▶ チケットご購入者と演奏会ご来場者のお名前が異なる場合は、来場される方のご住所、お名前、電話番号をホールメンバーズ事務局(☎048-647-7722 9時～17時/日曜・祝日を除く)までお知らせください。