

# SET

SONIC CITY EVENT TABLE

## 再起

傷ついた人生。  
再起をかけ、  
あらためて世に問う  
作品の神髄に迫る！

好評発売中!

### 第119回さいたま定期演奏会 日本フィルハーモニー交響楽団

2020年5月29日金  
19:00開演

曲目・新垣隆 / ピアノ協奏曲「新生」  
マーラー / 交響曲第1番「巨人」

スペシャルトーク実施決定!!

開演後、ピアノ協奏曲「新生」作曲家・新垣隆による  
スペシャルトークを実施いたします。

指揮 大植 英次

ピアノ 新垣 隆

チケット  
取扱い

ソニックシティホール  
ソニックシティ チケットポート

048-647-7722(9時~18時/日曜・祝日を除く)  
048-647-4001(10時~19時/不定休)



※公演当日の間合せについては048-647-4111までお願いいたします。

# 大ホール ホール棟1F

施設点検日 11日(月)・25日(月)  
 催事予定 1日(金)・2日(土)・5日(火)※・6日(水)※・8日(金)・9日(土)・10日(日)・13日(水)※・14日(木)※・16日(土)※  
 17日(日)・19日(火)※・20日(水)※・21日(木)※・22日(金)※・26日(火)※・27日(水)※・28日(木)※・30日(土)※・31日(日)※

**3日(日・祝) ①13:00開演  
 ②17:30開演**  
**4日(月・祝) 14:30開演**

伊奈学園吹奏楽部  
 第35回定期演奏会

指定席 1,500円  
 自由席 1,000円(一般)  
 600円(小中学生)

※未就学児入場不可

伊奈学園吹奏楽部  
 ☎048-728-9255

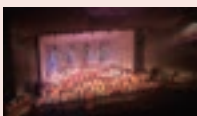


**4日(月・祝) 10:30開演**

伊奈学園吹奏楽部  
 ファミリーコンサート(特別公演)

全席指定  
 500円

伊奈学園吹奏楽部  
 ☎048-728-9255



**7日(木) 13:30開演**

フォレストコンサートin大宮

S席 5,800円  
 全席指定

エール・プロモーション  
 ☎048-782-8605



**12日(火) ①14:00開演  
 ②18:00開演**

宝塚歌劇 雪組全国ツアー公演  
**SOLD OUT**

S席 8,000円  
 A席 6,500円  
 B席 5,000円  
 Zen-A(ゼンエイ)  
 ☎03-3538-2300  
 (平日11:00~19:00)



**15日(金) 18:30開演**

私立恵比寿中学  
 ど真ん中スプリングツアー2020

全席指定 6,800円

キョードー東京  
 ☎0570-550-799



**18日(月) 13:00開演**

島津亜矢 歌怪獣襲来ツアー2020  
 35周年記念コンサート

S席 6,800円

エール・プロモーション  
 ☎048-782-8605



**23日(土) 18:00開演**

masayuki suzuki  
 taste of martini tour 2020

全席指定  
 前売 8,800円  
 当日 9,300円  
 Zen-A  
 ☎03-3538-2300  
 (平日11:00~19:00)



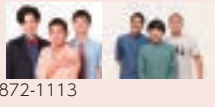
**24日(日) ①11:00開演  
 ②14:00開演**

爆生!! お笑いin大宮

全席指定 4,000円  
 ※3歳以上有料, 3歳未満入場不可

イズム

☎048-872-1113



**29日(金) 19:00開演**

第119回さいたま定期演奏会  
 日本フィルハーモニー交響楽団

S席 5,500円 A席 4,500円  
 B席 3,500円 Ys席 2,000円

※Ys席(19歳以下)はA席またはB席から選べます。

ソニックシティホール  
 ☎048-647-7722

(9時~18時/日曜祝日を除く)



# 小ホール ホール棟2F

施設点検日 11日(月)・25日(月)  
 催事予定 5日(火)※・6日(水)※・7日(木)※・8日(金)※・9日(土)※・13日(水)※・14日(木)※・16日(土)※・17日(日)※  
 18日(月)※・19日(火)※・20日(水)※・21日(木)※・22日(金)※・26日(火)※・27日(水)※・28日(木)※

**1日(金) 13:00開演**

マナティひろば  
 ハロー赤ちゃん!

インターネットより完全予約制

公益財団法人 母子衛生研究会  
 ☎03-4334-1155

**2日(土) 14:00開演**

Power Love 15周年コンサート  
 ~Beautiful Harmony~

一般 無料

Power Love  
 ☎090-2741-8957

**10日(日) 11:30開演**

第二十四回  
 大宮新舞踊連盟発表会

一般 無料

大宮新舞踊連盟  
 ☎048-684-9789



**12日(火) 10:00開演**

ベルマーク運動説明会

関係者のみ

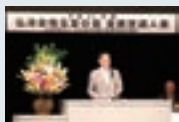
公益財団法人 ベルマーク教育助成財団  
 ☎03-5148-7255

**15日(金) 11:00開演**

令和2年度 弘済会埼玉友の会  
 全県世話人会

関係者のみ

公益財団法人 日本教育公務員弘済会埼玉支部  
 ☎048-822-7551(代表)



**23日(土)・24日(日)**

第38回日本脳腫瘍病理学会

関係者のみ

第38回日本脳腫瘍病理学会  
 ☎03-3964-1211

**29日(金) 10:00開演**

建設埼玉第51回定期大会

関係者のみ

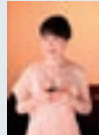
建設埼玉  
 ☎048-780-2000

**31日(日) 13:30開演**

小林洋子オカリナリサイタル

一般 3,000円  
 高校生以下 1,000円  
 (全自由席)

小林洋子オカリナリサイタル実行委員会  
 ☎090-6568-3841



# カフェレストラン パルテール(1階)

## 栃木フェア

ランチ&ディナーbuffet

4月30日(木)まで



[メニュー例]

写真はイメージです。

鹿沼市丸福農園のトマトのカプレーゼ、ヤシオマズ寿司、  
 佐野名物「いもフライ」のチーズフォンデュ、ニラそば、  
 宇都宮名物「餃子」、とちぎゆめポークの鉄板焼、デザート各種 等

## 長崎フェア

ランチ&ディナーbuffet

5月1日(金)~5月31日(日)



[メニュー例]

写真はイメージです。

五島うどん、角煮まん、長崎おでん、ハトシ、ちゃんぽん、デザート各種 等

5月2日(土)~5月10日(日)はゴールデンウィーク期間のため、  
 土日祝日料金でご提供させていただきます

### 平日buffet

ランチ [11:00~14:00]	大人・シニア (65歳以上)	¥2,800
	お子様 (4歳~小学生)	¥1,800
ディナー [17:30~20:30]	大人・シニア (65歳以上)	¥3,500
	お子様 (4歳~小学生)	¥2,000

### 土・日・祝日buffet

ランチ [11:00~14:00] (90分制)	大人	¥3,200
	シニア (65歳以上)	¥2,800
	お子様 (4歳~小学生)	¥2,000
ディナー [17:30~20:30]	大人	¥4,100
	シニア (65歳以上)	¥3,500
	お子様 (4歳~小学生)	¥2,500

※表示料金は税込価格となっております

※ご予約、お問合わせはカフェレストラン パルテールにて承っております

大宮駅西口 ソニックシティ

## パレスホテル大宮

TEL.048-647-3300

https://www.palace-omiya.co.jp

## SONIC CITY

へのご支援をお願いいたします。

(公財) 埼玉県産業文化センターが実施する産業・  
 文化振興事業充実のため皆さまからのあたたかいご寄附をお待ちしております。

個人 ▶ 1口 10,000円

法人 ▶ 1口 100,000円

公益財団法人  
 埼玉県産業文化センター  
 総務企画部総務経理課

☎048-647-4161