

ソニックシティホール棟 大規模改修工事

● 工事の目的

昭和63年4月のオープンから30年以上経過したため、老朽化した基幹的な設備機器の更新、及び天井の安全性をより向上させることを目的とした工事を実施します。

● 建物概要

ソニックシティホール棟

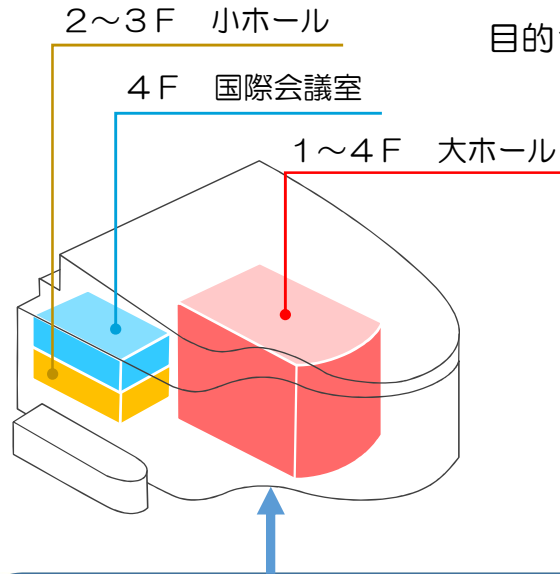
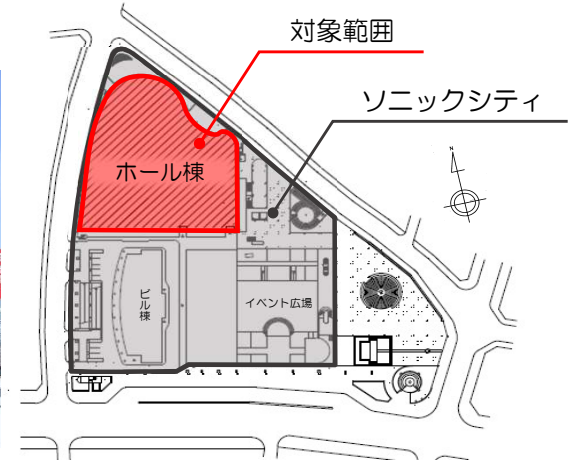
構造 : SRC+RC造(一部S造) 地上5階 地下2階

座席数 : 大ホール 2,505席 小ホール 496席 国際会議室 180席

● 工事内容

設備工事 (空調、衛生、電気、舞台設備の更新等)

建築工事 (大ホール等つり天井改修等)



目的1・2のほかにも、

照明機器を
更新します。

舞台設備を
更新します。

座席を
更新します。

工事のイメージ



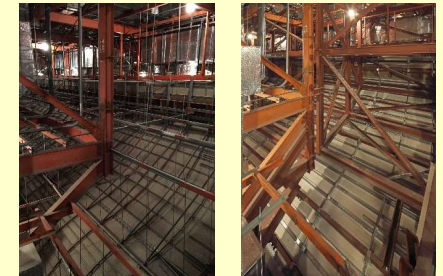
(写真は大ホール。小ホール、国際会議室も該当箇所を更新します。)

《目的2：天井の改修》

天井の安全性をより高めるために、天井裏に天井材を固定する構造体を増設します。

現 状 : 吊り天井(吊りボルト)

↓
改修後 : 直天井(準構造鉄骨)



現 状

改修後

(イメージ)

《目的1：基幹的な設備機器の更新》

地下階等に設置された、基幹的な設備機器を更新します。

(主な更新機器)



熱源機



空調機



発電機



動力制御盤



受変電設備



消火ポンプ

ソニックシティホール棟 大規模改修工事

基幹的な設備機器の更新等のほか、お客様がより快適にご利用いただけるよう次の工事を行います。

●車いす使用者に配慮した着脱式座席の設置

大ホール1階客席の中間通路に設けられた車いす使用者専用スペースは、座席数が少なく観客が立ち上がると視界も遮られてしまうため、最前列に車いす使用者も使用できる着脱式座席を設置します。



着脱式座席 設置場所イメージ

●車いす使用者に配慮した1階受付カウンターの整備

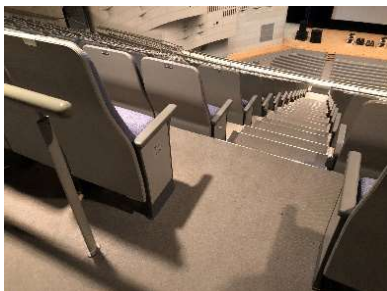
1階エントランスホールの案内所のカウンターについて、一般カウンターと車いす使用者用カウンターを兼用したカウンターに整備します。



カウンター立面図

●2階客席階段への手すりの設置

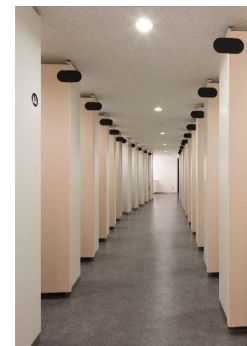
2階客席階段の傾斜が急であるため、昇降しやすくなるように手すりを設置します。



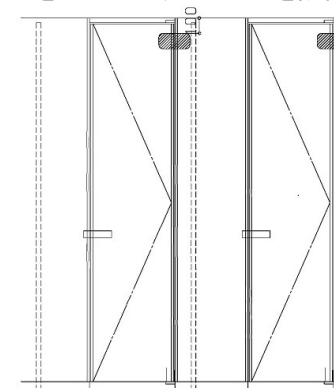
手すりイメージ

●トイレブース開閉サインの設置

利用が重なる休憩時間に、効率よくトイレブースを使用していただくために、ブースのドアに使用ありなしをお知らせするサインを設置します。



開閉サインイメージ



ドア立面図